

컬러데코 마블 플로어



메탈릭 질감의
인테리어 효과



고광택 외관 구현



화려한 메탈릭 질감의
마블패턴

01 제품소개

에폭시 수지와 메탈릭파우더를 주성분으로 하는 2액형 무용제에폭시 도료로 자체 평활성을 지니고 내구성, 방진성, 내수성, 소지면 접착성 등이 우수합니다. 특히, 컬러데코마블 조색제(메탈릭 조색제)를 사용하여 화려한 메탈릭 질감의 마블패턴을 연출할 수 있는 최고급 인테리어용 바닥재입니다.

02 제품구성

컬러데코마블플로어 A부 : 12kg
컬러데코마블플로어 B부 : 4kg
컬러데코마블조색제(12색상) : 0.5kg

03 제품용도

음식점, 카페, 헤어샵,
네일샵, 베이커리, 전시장,
사무공간 등 화려함을 요하는
인테리어용 바닥

04 적용소지

콘크리트, 시멘트몰탈

06 도장방법

1. 사전 작업

피도면 정리 → 에포코트하도투명 또는 에포코트프라이머 도장 → 크랙보수

2. 기본 도료 혼합



첫번째 컬러데코마블플로어 주제와 경화제를 지정된 비율(A:B=3:1)에 따라 전동교반기를 사용, 2~3분간 균일하게 혼합하여 기본 도료 준비

3. 조색 도료 혼합



두번째 컬러데코마블플로어 주제와 경화제를 지정된 비율(A:B=3:1)에 따라 전동교반기를 사용, 2~3분간 균일하게 혼합. 혼합물에 컬러데코마블조색제를 잘 저어서 투입하고, 2~3분간 균일하게 교반하여 조색 도료 준비
(컬러데코마블플로어 주제, 경화제 1SET에 컬러데코마블조색제 1EA 사용)

05 물성자료

항목	규격	비고
부피고형분	96±3%	
건조시간	지축건조	5시간 이내
	경화건조	48시간 이내
가사시간(20°C)	20분	25°C 기준
재도장가능시간	1~3일 이내	
비중	1.1±0.05	
추천건조도막두께	1.5~2mm	
이론도포소요량	1.7kg/m ²	건조도막 1.5mm 기준
도장횟수	1회	
도장기구	흠손, 전용레기, 스파이크 슈즈	
희석율	희석하지 않음	
색상	건본색	
혼합비(무게비)	주제 : 경화제 = 3 : 1	

4. 도료 도포



기본 도료를 시공 면에 "S"자 형태로 적정량을 도포한 후 이어서 조색 도료를 기본 도료가 도포된 면에 가급적 많이 겹치지 않게 "S"자 형태로 시공면에 도포함.

(도포 시 정해진 패턴은 없으며 시공자의 도포 방식에 따라 다양한 마블무늬가 연출됨.)

5. 도장 작업



2가지 색상의 컬러데코마블플로어를 전용 레기, 흠손 등을 이용하여 고르게 펼쳐서 도장함.

(경우에 따라 스파이크 슈즈 착용)

6. 완성



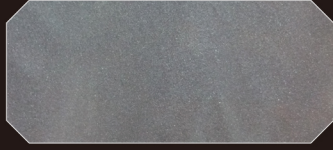
컬러데코마블플로어



> 오션
Ocean



> 실버
Silver



> 윈터
Winter



> 로즈
Rose



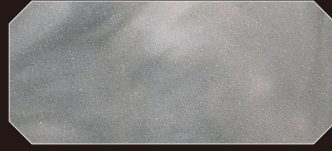
> 가든
Garden



> 베리베리
Berry Berry



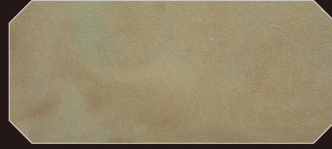
> 블랙홀
Black hole



> 스모그
Smog



> 어반그레이
Urban Gray



> 피넛
Peanut



> 브론즈
Bronze



> 데저트
Desert

※ 제품 색상에 따라 질감 차이가 있을 수 있으나 참고하시길 바랍니다.

※ 상기 그림은 실제 색상과 차이가 있을 수 있으므로, 영업소 및 대리점에 문의하시어 반드시 실제 색상 확인 후 시공하시기 바랍니다.

주의!



플림줄무늬 현상

피도면 정리에서 완벽하게 제거되지 않은 이물질 및 잡티 등은 본 시공 시 도막표면에 실선 모양의 무늬를 만들 수 있으니 주의해야 하며, 반드시 소지 표면에 돌출되어 있는 잡티 등 이물질은 블라스팅, 칩핑, 그라인딩 등으로 완전히 제거하고 진공청소기를 이용하여 깨끗이 흡입시켜 청소해야 합니다. 부득이한 경우 사전에 실선무늬 발생 가능성에 대해 공지하고 동의 후 시공이 진행되어야 합니다.

※ 본 자료에 제시된 내용은 실험실적시험과 현장응용결과에 따라 얻어진 것이나 품질개선이나 작업조건에 따라 바뀌어질 수 있습니다.



· 서울본사 : 서울특별시 종로구 돈화문로 58(묘동 125번지) TEL. 02)765-3641~7 FAX. 02)765-0447
· 안산공장 : 경기도 안산시 단원구 별망로 178(성곡동 677) TEL. 031)499-0394 FAX. 031)499-0399

서울비즈니스센터 TEL.02)323-3641 FAX.02)745-2445	대전비즈니스센터 TEL.042)626-1101~2 FAX.042)626-1103	전주비즈니스센터 TEL.063)246-7408~9 FAX.063)246-7407
인천비즈니스센터 TEL.032)424-7515~7 FAX.032)424-7518	아산비즈니스센터 TEL.041)425-2363 FAX.041)425-2364	창원비즈니스센터 TEL.055)231-4934 FAX.055)231-4935
수원비즈니스센터 TEL.031)251-8474~6 FAX.031)251-8478	대구비즈니스센터 TEL.053)358-4580~2 FAX.053)358-4583	산업용팀 TEL.031)499-2435 FAX.031)497-1555
북서울비즈니스센터 TEL.031)853-7201~3 FAX.031)853-7204	부산비즈니스센터 TEL.051)583-7001~2,4 FAX.051)583-7005	기술영업팀 TEL.02)323-3641 FAX.02)323-3676
원주비즈니스센터 TEL.033)766-7735~6 FAX.033)766-7739	광주비즈니스센터 TEL.062)529-8876~7 FAX.062)526-5779	건축직판본부 TEL.02)323-3831 FAX.02)745-2446

고객상담실 | 1544-5357 홈페이지 | www.samhwa.com